



神华销售集团 TurboMail 项目介绍

客户介绍:

神华销售集团有限公司是中国神华能源股份有限公司的全资子公司，成立于 2011 年 6 月，是中国最大的煤炭进口商，是神华集团产运销一体化运营的龙头，是神华产品对外销售的主要窗口。

作为全球最大的煤炭经销商—神华集团的核心下属公司，销售集团全面负责神华集团煤炭产品、油品和化学品的销售业务，终端用户覆盖除西藏、贵州和云南之外的各省区，煤炭出口到韩国、日本等国。2012 年，销售集团首次实现了年销售增长的亿吨级跨越，煤炭销量达 6.16 亿吨（含焦炭）。

销售集团目前设有十三个职能部门、七个区域子（分）公司、十个直属单位（含市场信息技术研究所）。

依托于神华强大的实力和一体化运营的优势，销售集团大力开拓市场，与电力、冶金、化工、建材等各行业用户建立了长期稳定的伙伴关系，煤炭销量连年以千万吨级的速度大幅增长；潜心于打造煤炭能源领域的“沃尔玛”，销售集团搭建了较完整的销售网络，形成了资源组织、市场开拓、运输协调、质量监管、售后服务等全过程的销售业务体系；执着于“百年老店”的品牌发展之路，销售集团在产品的储存、运输、中转等各个环节配套了现代化的质量监控手段，实现全过程质量管理，并坚持开展配煤服务，量身订做配煤方案，为用户提供最适合的产品；专注于建设具有国际竞争力的世界一流能源营销企业，销售集团坚持改革创新，成功实施了化工品及块煤网上电子交易，并逐步全面推广电子商务，企业竞争力得到不断提升。

神华销售集团原来是使用 Domino 系统建设企业邮箱，由于缺乏原厂完善的技术支持服务，神华难以自行维护好 Domino 系统的邮件功能，并且随之集团信息化的进程，神华越来越感受到由于 Domino 邮件的功能限制而导致的企业邮箱应用管理瓶颈。神华销售集团在 2011 年启动邮件服务器系统更换计划，在国内重新广泛选型，根据系统性能、产品功能、集成支撑、支持服务、系统价格等要素对市场上的邮件系统进行全面考察评分，以求找到一款能满足集团信息化管理需求的邮件系统产品。

经过半年的选型工作，TurboMail 邮件系统以最高的综合分数获得了神华集团的合作认可，双方签署合作合同对神华企业邮箱进行升级换代，新的邮件服务器在 2012 年中成功上线。

系统实施需求

神华销售集团的 TurboMail 邮件系统部署在外部，与内部的 Domino 平台实现集成，实施重点是：

- 1, TurboMail 邮件系统部署在外网，收发外部邮件，拦截垃圾邮件与病毒邮件, Domino 邮件部署在内网。两者贯通。用户在内网使用 Domino 收发内部邮件与外部邮件，用户在外网只能使用 TurboMail 收发外部邮件。
- 2, 神华销售集团广泛使用 Domino 的 OA 平台，新的邮件系统要求与 Domino 完全集成，实现单点登录、用户帐号同步管理、组织机构管理同步、OA 事项提醒推送到 TurboMail 以邮件提醒用户、在 TurboMail 中直接点击 OA 提醒查看待办事项等。

系统实施过程

1, TurboMail 的安装以及导入用户

- 1、在服务器上安装 TurboMail 邮件系统，做好相关系统配置
- 2、手动批量迁移用户信息和组织部门信息（从慧点的数据库中导出成 excel 格式，经过格式化后导入到 TurboMail 邮件系统中）
- 3、设置接口访问用户名和密码



配置位置：系统管理——》参数设置——》一般参数
如下图：

API访问用户名	admin
API访问密码	*****

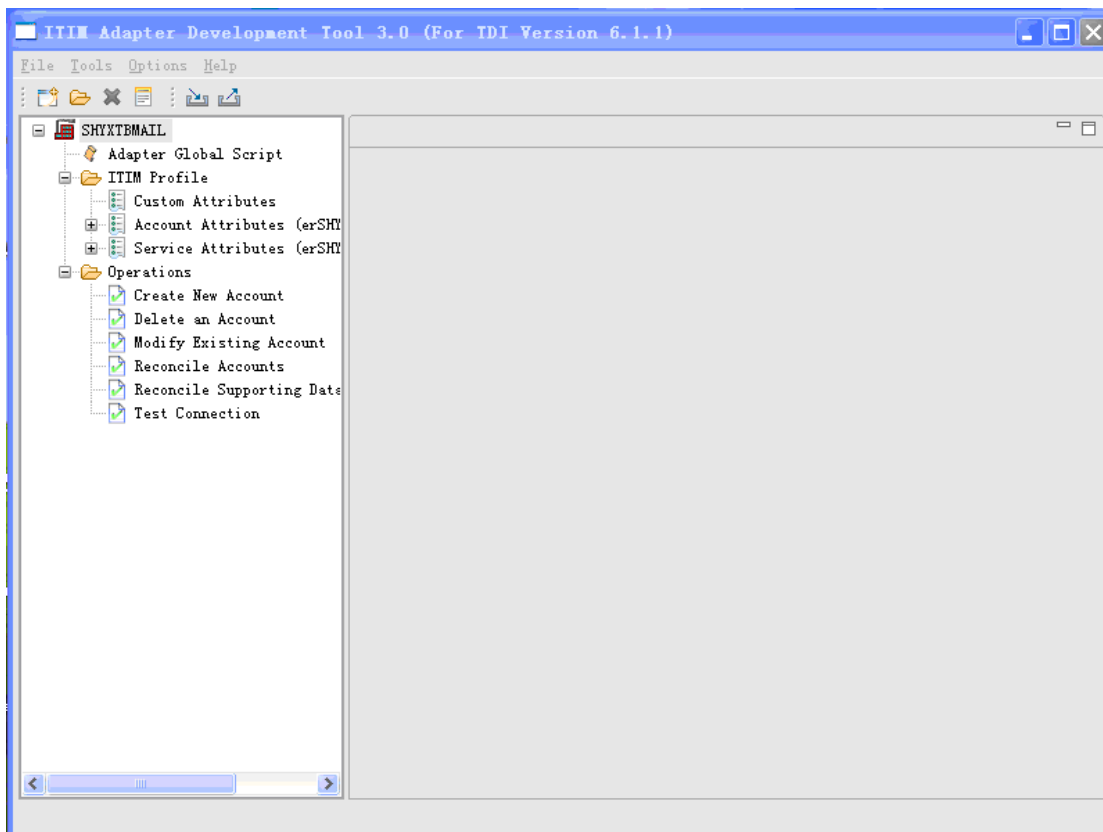
为了保证系统的安全性，每次调用接口都需要提供正确的用户名和密码。

2, 用户管理同步集成

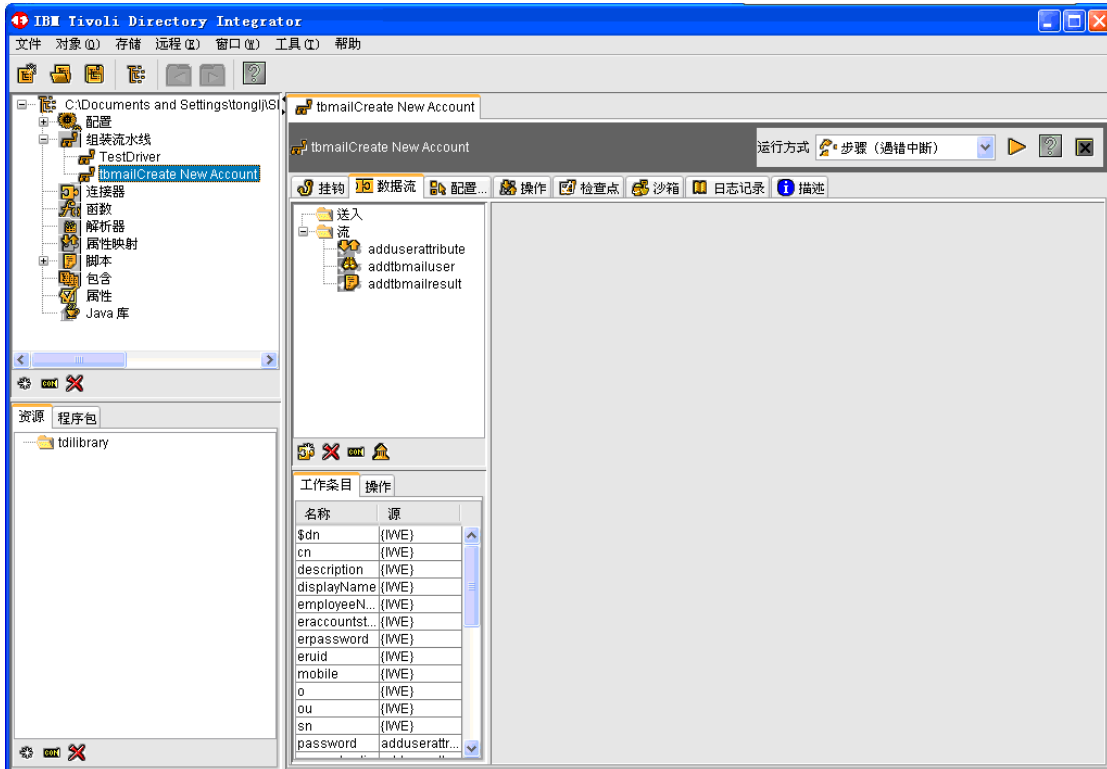
实现在办公平台增加、删除、修改用户信息，邮件系统的用户实现实时同步，邮件系统提供用户信息和组织机构的同步接口，本次集成使用了TurboMail 邮件系统的web操作接口，详细说明请参考《web操作接口说明.doc》。由于慧点系统组织机构在神华销售集团应用还不够广泛，组织部门的维护还存在一些小的缺陷，所以本次集成没有实现同步组织机构，仅同步用户信息。

1、实现过程，登录到慧点的业务平台，通过配置即可完成同步账号信息到 TurboMail 邮件系统，无需开发任何代码或程序。

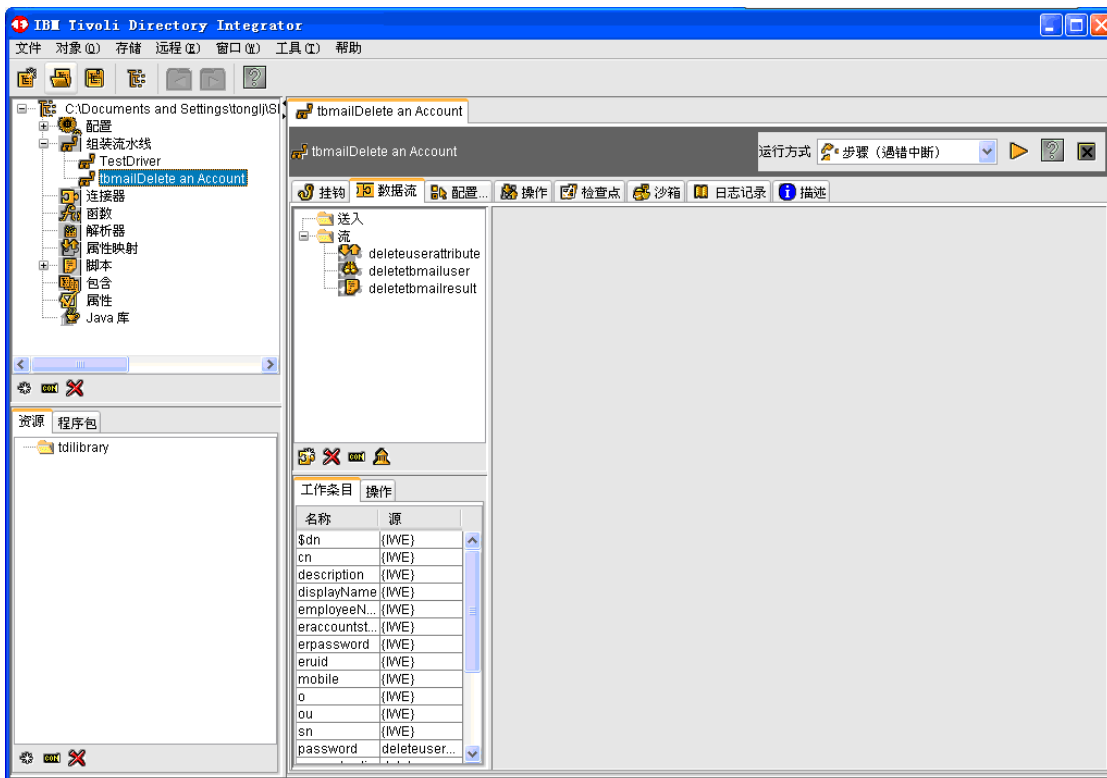
- 首先使用 ADT 开发工具开发表单并打包成 Profile 文件，如下图



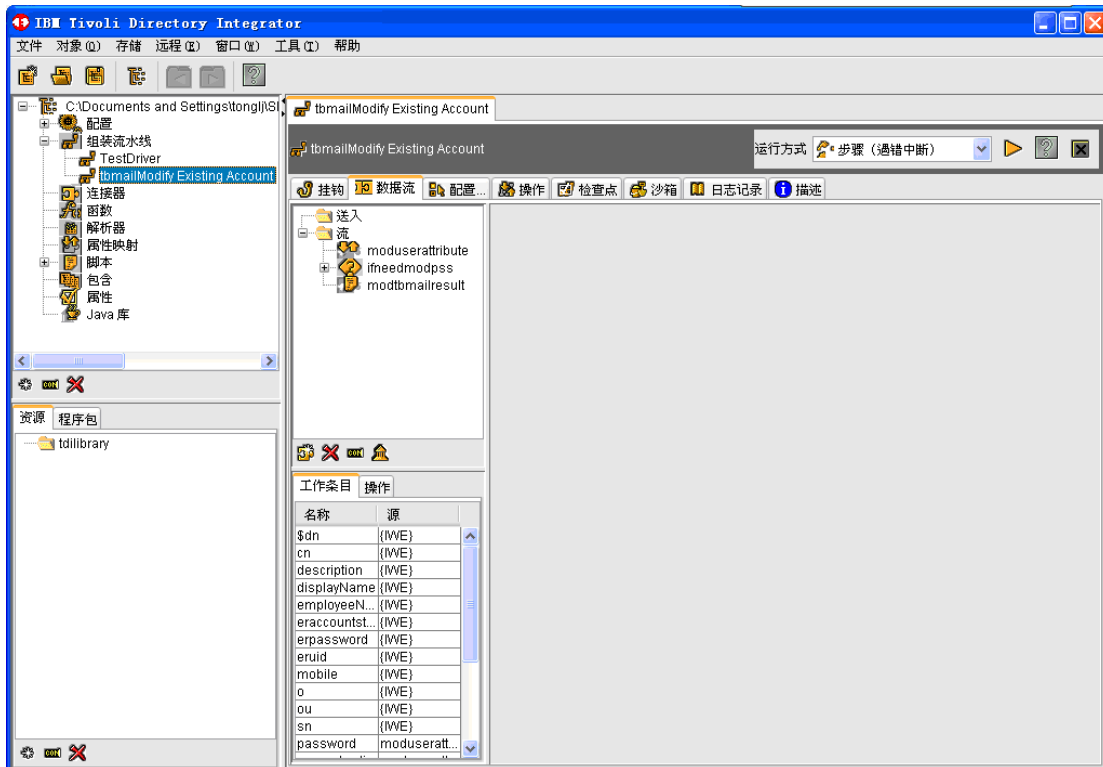
- 使用 TDI 开发对用 turbomail 的创建账号操作的流水线



- 使用 TDI 开发对用 turbomail 的删除账号操作的流水线



- 使用 TDI 开发对用 turbomail 的修改账号操作的流水线



- 将这些操作流水线封装进先前的 Profile 文件中，使用 Profile 文件在 TIM 中创建服务类型，再创建服务



- 在 TIM 中创建供应策略



3, 用户管理同步的集成结果

办公系统、门户系统和邮件系统共用一套密码，进入门户系统可以单点登录进入办公平台，可以单点登录进入邮件系统，可以直接集成邮件系统的常用的功能，如：收信写信等操作。

4, 邮件功能的集成

1、在门户系统和办公平台配置表单参数，为集成邮件系统提供基础准备



编辑 indishare/indemailcon.nsf



```

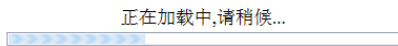
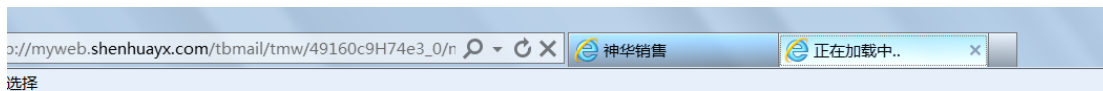
</script>
<table cellSpacing=0 cellPadding=0 border=0 style="color:white" align=left>
<tr><td height=3></tr>
<tr>
<td align=left></td><td align=left nowrap>&nbsp;<a id= "netrong" target="_blank" align = center href="计算的值">您共有: <font color=red>&nbsp;<
<iframe id="yjsl" width="10" height="12" frameborder=0 style="margin:0;padding:0;" scrolling=no src = "http://计算的值/api.js?pwd=计算的值"
<type=getnews&domain=计算的值&username=计算的值"></iframe> &nbsp;<a href="#">封未读邮件</a></td></tr>
<td align=right></td><td align=left nowrap><a target=_blank href="计算的值/dbview/openform&view=vwgvdbshow&restricttcategory=计算的值"><font
color=red>&nbsp;<计算的值>&nbsp;<a href="#">条待办事项</a></td>
<td align=right></td><td align=left nowrap><a target="blank" href="计算的值/myview/openform&view=vwUnReadDocByList&restricttcategory=计算的值">
<font color=red>&nbsp;<计算的值>&nbsp;<a href="#">条未读公文阅读</a></td>
<td align=right></td><td align=left nowrap><a target="main" href="计算的值">您的工作正由<计算的值><计算的值>代办
</a>&nbsp;</td>
<td align=right></td><td align=left nowrap><a target="main" href="计算的值">您正在代办<计算的值><计算的值>的工作
</a>&nbsp;</td>
</tr>
</table></div></body>
<script time="text/javascript">

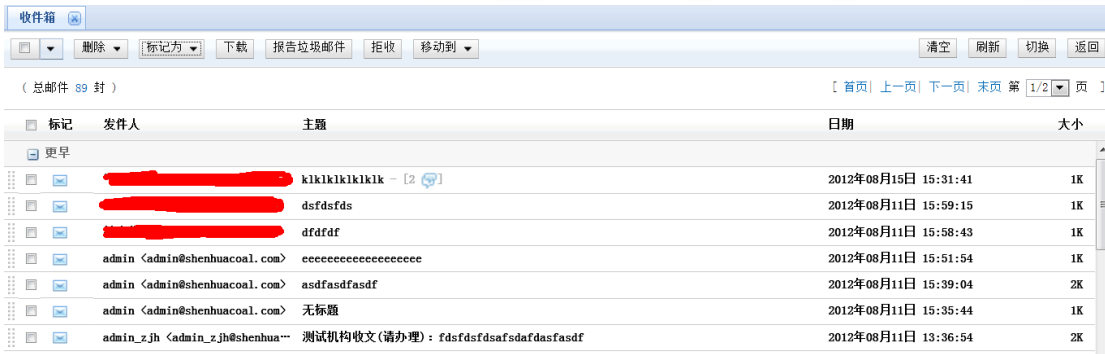
```

2、获取未读邮件数



点击未读邮件数，通过单点登录的方式进入邮箱系统，如下图

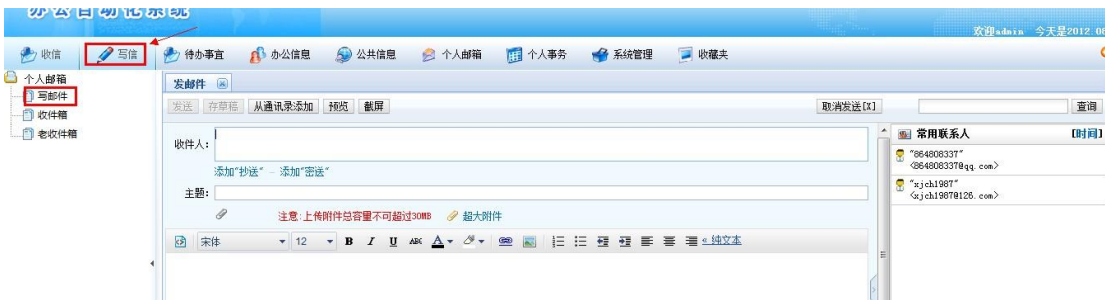




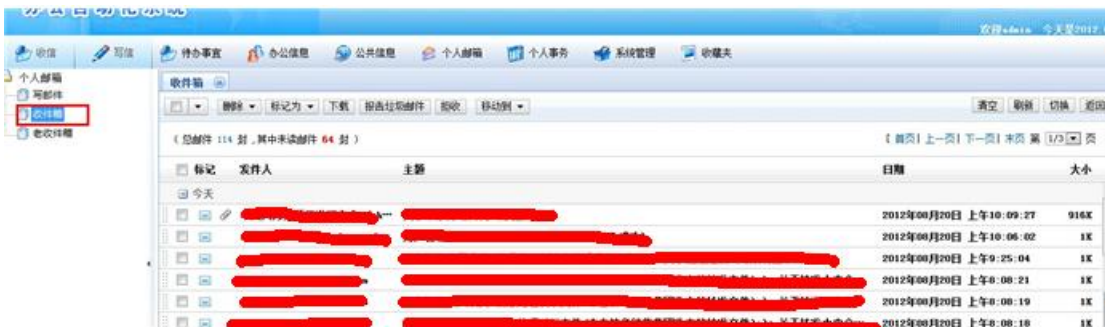
3、集成写邮件和收邮件功能，如下图。



点击“写邮件”按钮直接打开写邮件窗口撰写邮件



点击“收信箱”按钮直接打开用户的收信箱，显示邮件列表

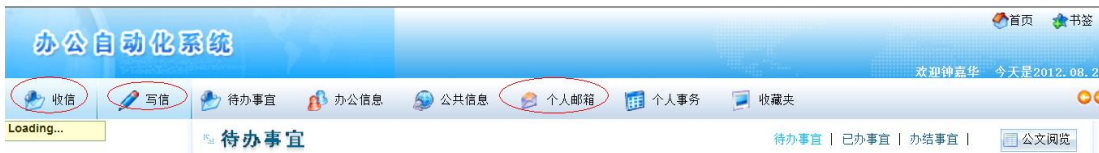




5, 在 Domino 的 OA 平台里集成邮件功能



点击“办公系统”进入办公平台，如下图



点击”收信“打开收信箱，点击”写信“开始撰写邮件，点击”个人邮箱“进入邮箱首页

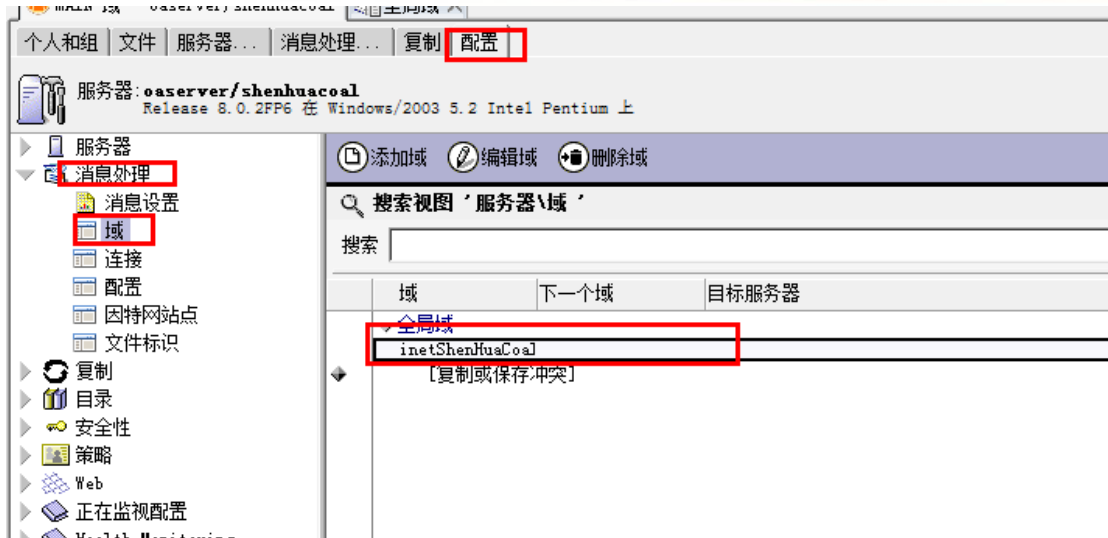


1) 集成公文提醒:

1、domino 服务器配置，由于域名 shenhuacoal.com 给 turbomail 使用了，domino 邮件服务器不能使用该域名，将域名修改为 dominoshenhuacoal.com

① 修改全局域

打开全局域文档，



修改文档：



将红框中因特网络域由 shenhuacoal.com 改为 dominoshenhuacoal.com

②统一修改 names 库中的转发地址

通过代理 <http://oa.shenhuayx.com/mailto20120812dd.nsf/agtmailchongzhi?o=penagent> 根据相应

的规则，改变用户的转发地址

2) 业务平台中公文流转过程中会有大量的邮件提醒，因为提醒和公文刘庄捆绑到一起了，拆分会产生大量的开发工作，最终协商决定，domino 邮件服务器继续运行，公文流传产生的邮件通过 domino 邮件系统发送到 TurboMail 邮件系统，由 TurboMail 邮件系统分发给用户。在此过程中，TurboMail 邮件系统使用了域名 shenhuacoal.com，domino 邮件系统不能使用该域名，后来使用了 dominoshenhuacoal.com，这样，发件人的域名变成了 dominoshenhuacoal.com，如果用户要回复邮件，回复的邮件就不能正常发送了，因为 dominoshenhuacoal.com 没有做解析，而且用户希望的是能回复到 TurboMail 邮件系统中的账号，为此在 TurboMail 邮件系统上做了全局过滤规则，对于从 dominoshenhuacoal.com 域名发来的邮件，做了发件人邮件地址替换才解决这个问题，如下图：



用户管理 全局过滤规则

编辑过滤规则(系统接收过滤规则)

启用该规则

规则名称: 替换发件人域名

规则设置

到达的所有邮件
 满足以下条件的邮件(各条件为“与”关系)

来源IP: 包含 []

收件人IP: 包含 []

发件人所属部门: 包含 [] 选择组织部门 清空

收件人所属部门: 包含 [] 选择组织部门 清空

发件人: 包含 dominoshenhuacoal.com 检查原编码 只检查会话

收件人: 包含 [] 检查原编码 只检查会话

收件人数: 大于 []

主题: 包含 [] 检查原编码

附件名: 包含 [] 检查原编码

内容: 包含 [] 检查原编码

隐藏发件人信息
 替换为随机发件人
 替换发件人

替换发件人: "USERNAME@shenhuacoal.com" (MICRONAME 原收件人昵称 "USERNAME 原收件人名; "DOMAIN 原收件域)

只接收来自 本系统

发送短信

彩信主题: []

发送彩信

彩信内容: []

执行Plugin (Java处理类)

满足条件执行完本规则后, 继续执行下一规则

3) 办公平台发送提醒到 turbomail 邮件系统, 当 turbomail 邮件系统收到公文提醒后, 阅读邮件时, 能通过邮件内容中的链接打开公文的链接即可处理, 无需二次登陆。如下图:

邮件首页 收件箱 市场信息技术研究

删除 永久删除 转发 附件转发 回复 全部回复 上一封 下一封 更多操作 移动到 返回

主题: [] [报告垃圾邮件]

发件人: [] [加入地址簿] [往来邮件] [加入黑名单] [加入白名单] 发送时间: 2012年08月22日 16:09:10

收件人: [] 优先级: 正常

[请您单击这里进行处理](#)